

architettura | ambiente | tecnologia dell'acqua

# PISCINE OGGI

anno 44°  
numero **174**

trimestrale € 7.00  
aprile-giugno 2016



**in copertina:**

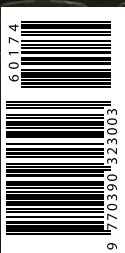
**Piscine Castiglione  
da Olimpiade!**

**in primo piano:**

**le piscine eccellenti di Italian Pool Award**

**piscine private**

**soluzioni per rinnovare e risparmiare**



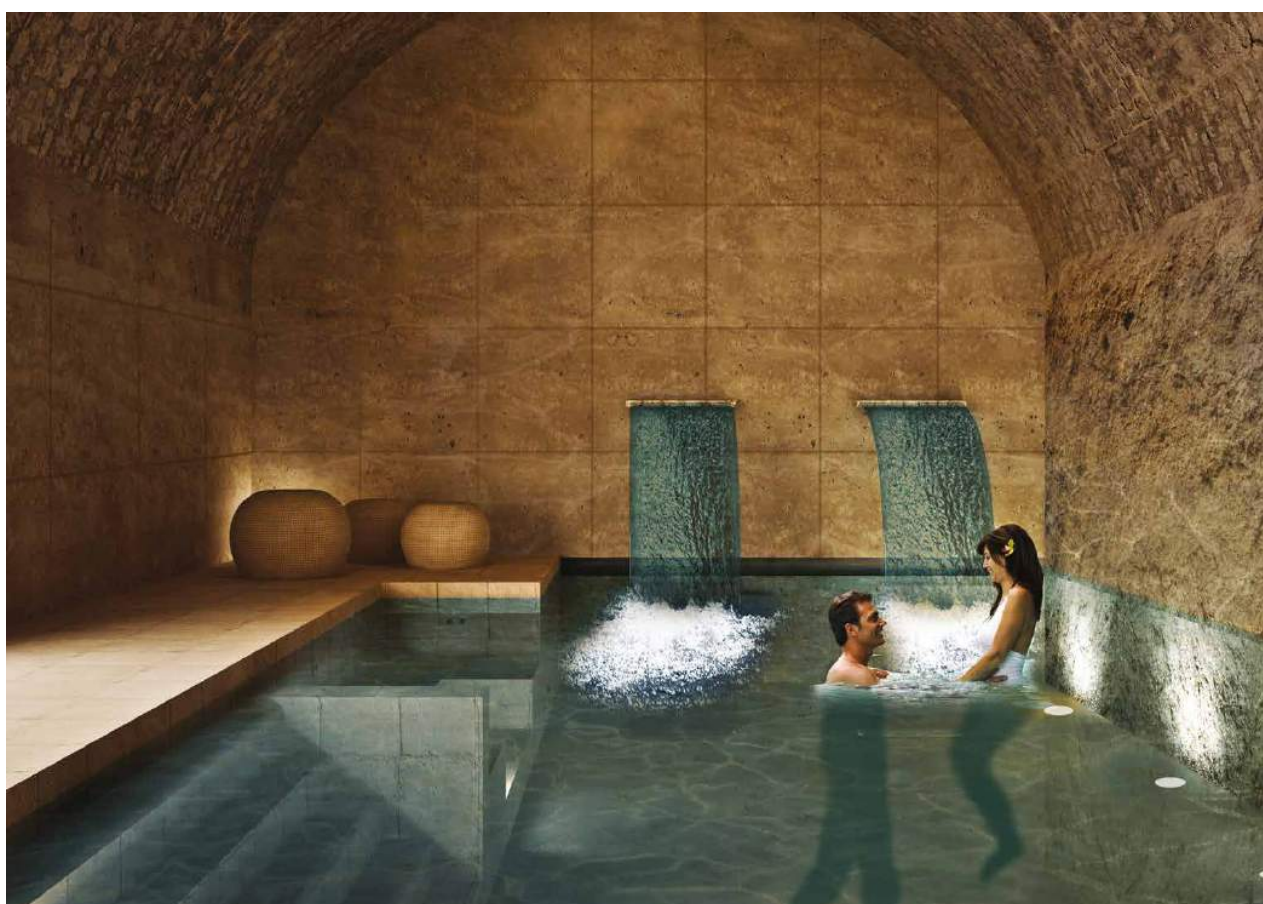


( progetti )

## Nell'antica Roccia del Castello

400 mq dedicati al benessere, con una piscina raccolta tra le pareti di un'antica cisterna, la cui copertura a volta viene recuperata per mantenere un assetto il più possibile fedele a quello originario. Un progetto che intende conservare e valorizzare le preesistenze integrandole con le nuove attrezzature e tecnologie.

Testo e foto di Elsa Sanfilippo



↑ L'intento del progetto è di ottimizzare ed esprimere al meglio le potenzialità offerte dalle preesistenze, valorizzandole tramite l'integrazione tra luce, colori, materiali, così da rendere equilibrato e quasi spontaneo il rapporto tra le nuove tecnologie impiegate e quanto di naturale e antico il luogo conteneva.

Incastonato nella pietra calcarea della "Roccia del Duca" si trova il Castello Ducale Colonna, con il suo parco immerso nel verde. Di origine medievale, ma con evidenti segni di una ristrutturazione settecentesca, la struttura è oggi sottoposta a un sapiente recupero improntato alla conservazione e alla valorizzazione

delle preesistenze. All'interno di quest'opera di riqualificazione, al momento in fase di cantiere, si inserisce la creazione di una nuova SPA, che si estende per circa 400 mq nella parte interrata del Castello ed è accessibile direttamente dalla hall dell'hotel o, per gli ospiti, usufruendo di un accesso riservato direttamente dalle

camere. Fin dal loro accesso, gli utenti avranno modo di assaporare la storia e il mood del centro; l'esperienza sensoriale comincia sin dall'ingresso alla SPA, attraverso un piccolo tunnel sotterraneo che mostra gli schemi costruttivi del passato, con la tipica disposizione dei conci di pietra locale. Da lì si incontra l'accettazione e ha inizio il percorso benessere.

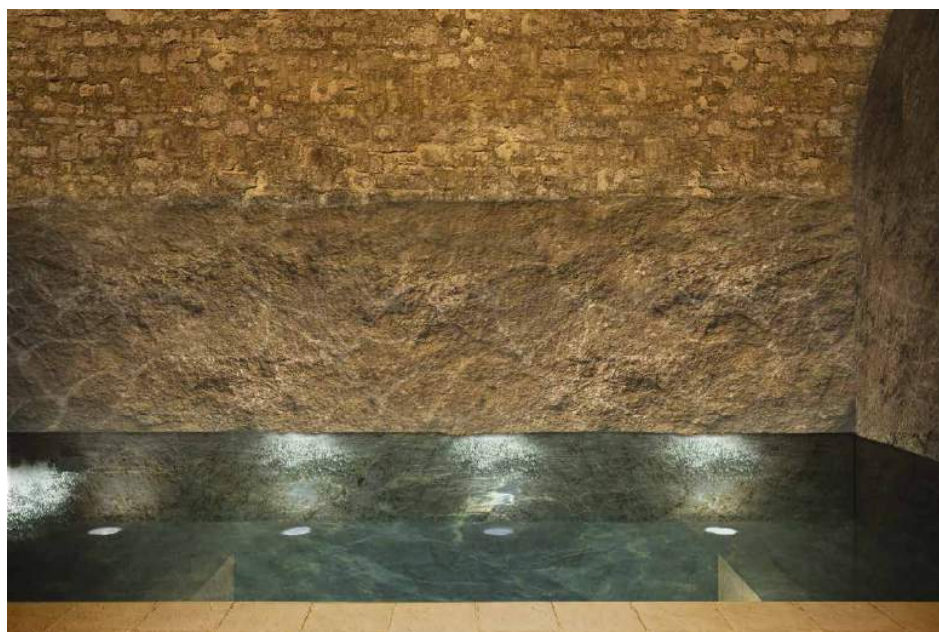
#### **Nel cuore della SPA: la piscina**

Protagonista della SPA: la piscina, raccolta tra le pareti di un'antica cisterna, originariamente realizzata e usata per la raccolta dell'acqua e l'irrigazione dei campi circostanti. Il progetto intende mantenere l'assetto attuale il più possibile fedele a quello originario, recuperando i conci lapidei che formano la copertura a volta e ripulendoli dal degrado superficiale. A fare da coronamento a tale visione naturalistica della piscina, le pareti intagliate nella "Rocca del Duca" che, racchiudendo due lati della vasca rettangolare, realizzata in cemento armato e profonda 120 cm, restituiscono quel rapporto con l'esterno e con la natura che si traduce in un'immersione di armonia e pace. Uno dei fori della volta, originariamente punto di raccolta dell'acqua poi convogliata nella cisterna, è stato recuperato e destinato ad ospitare una cascata d'acqua azionata meccanicamente mediante impianto dedicato che permette all'acqua della piscina la caduta dall'alto adagiandosi sulla parete rocciosa.

La natura e il fascino della storia caratterizzano il complesso, che sarà a breve aperto al pubblico per incontri culturali, ricevimenti, attività teatrali, museo, mostre ed eventi in genere, oltre ad ospitare un lussuoso hotel con suite e centro benessere.



← La natura e il fascino della storia caratterizzano il complesso, che sarà a breve aperto al pubblico per incontri culturali, ricevimenti, attività teatrali, museo, mostre ed eventi in genere, oltre ad ospitare un lussuoso hotel con suite e centro benessere.



← Per accentuare la sensazione di contatto con la roccia, è previsto un sistema a faretti subacquei dal basso verso l'alto, con la luce che attraversa la superficie dell'acqua.





↑ La naturale parete rocciosa e le forme rigorose, essenziali, della vasca creano un'atmosfera accogliente e raffinata, arricchita dai richiami alla tradizione siciliana, di cui tutto il progetto della SPA è permeato.

### **Obiettivo: preservare la tradizione**

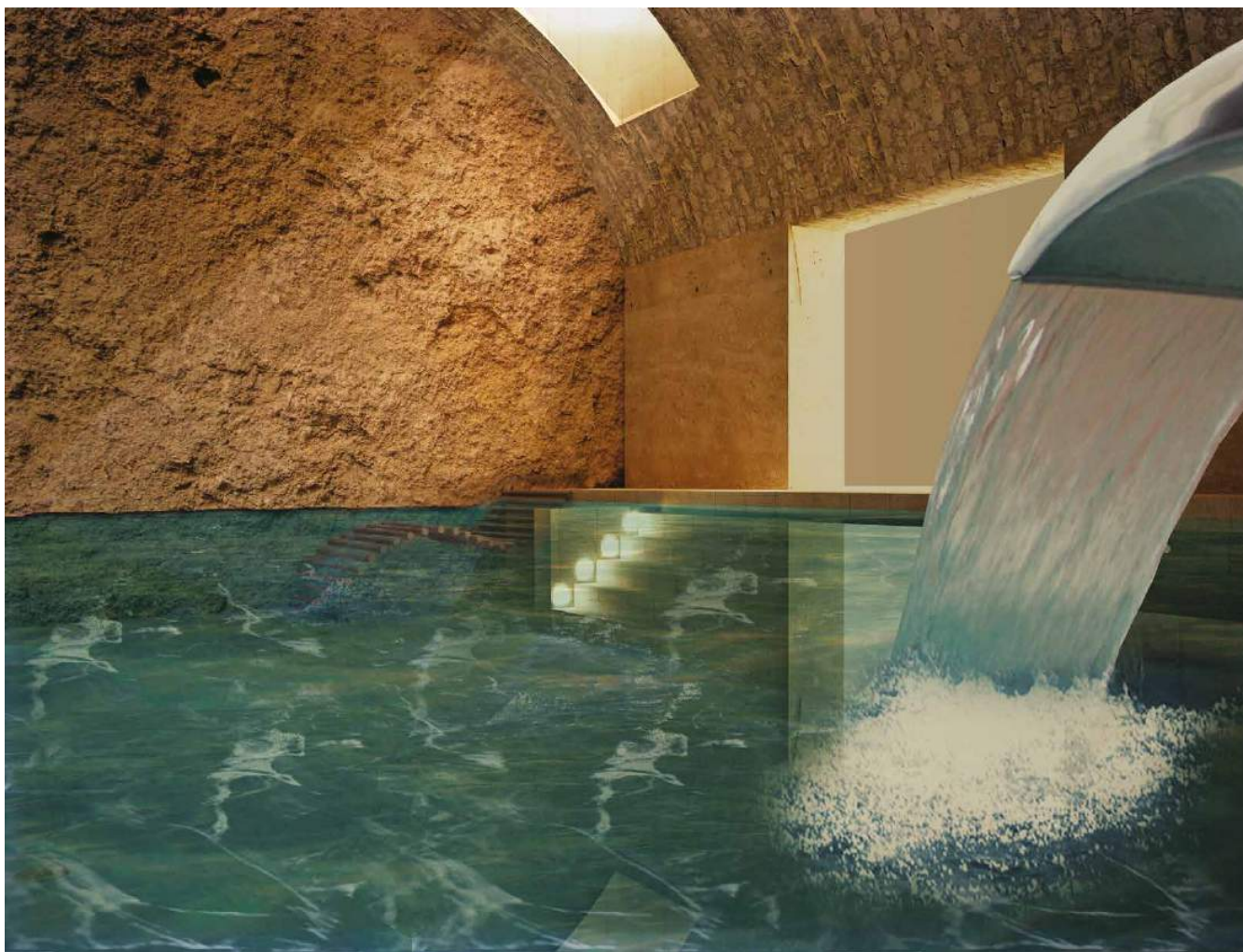
La sfida più complessa è stata la volontà da parte dell'architetto di mantenere come protagonista indiscussa la struttura tradizionale, adattandola alla nuova funzione mediante processi di pulitura, consolidamento e trattamento dei punti più critici. Sono stati inoltre previsti sistemi di aerazione dell'ambiente, sfruttando l'effetto camino innescato dal lucernario della volta, azionabile tramite comando, in modo da favorire l'espulsione del vapore in eccesso e il naturale ricircolo d'aria.

Inoltre, ai fini di mantenere intatta la conformazione della roccia e della volta lapidea, bocchette di immissione, scarichi di fondo in ABS, altoparlanti per la diffusione sonora subacquea e gli altri accessori tecnici

sono collocati sulla parte opposta alla roccia, dove il sistema di sedute per idromassaggio e le scale di accesso alla piscina, realizzati come soluzione unica al getto della struttura, consentono l'alloggiamento e l'attraversamento di tutte le strumentazioni necessarie, fino a raggiungere il vano tecnico adiacente la SPA.

L'aspirazione è composta da un unico skimmer sfioratore in acciaio inox AISI 316 con bocca lunga 200 cm e alta 10 cm, costruito appositamente su misura (la realizzazione tecnica è della SA Piscine). Incassato nella parete rivestita in gres porcellanato, possiede un unico cestello laterale di circa 50x50 cm da cui si diramano cinque aspirazioni.

Dalla parete in cui è incassato lo skimmer fuoriescono due lame d'acqua larghe 60 cm, per il massaggio cer-



vicale, usufruibile mediante la panca sottostante.

L'ultima postazione idromassaggio, azionata mediante 16 jet ad aria effervescente, si incastra tra la scala e la roccia, mediante una chaise longue 150x120 cm. Realizzata in tubolari in acciaio inox AISI 316L e personalizzata su progetto, la seduta è ideale per il relax di coppia o individuale, con comando temporizzato, e consente una continuità visiva con le pareti e il fondo della vasca.

#### **Per il recupero e il risparmio**

L'impianto di climatizzazione e di produzione di acqua calda sanitaria della SPA è improntato su criteri di recupero energetico e di riduzione dei costi di energia primaria e di gestione. È prevista l'adozione di un

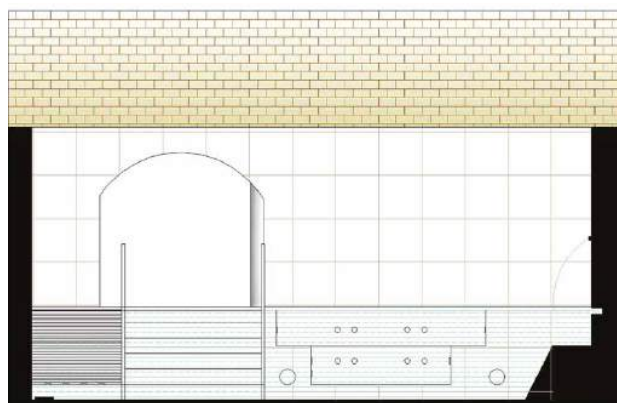
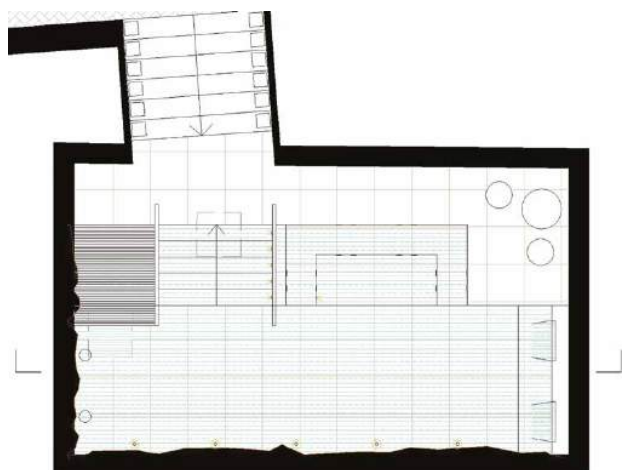
impianto del tipo a tutta aria esterna, con una unità di trattamento aria (U.T.A.) con recuperatore di energia dell'entalpia dell'aria estratta dagli ambienti, con una efficienza pari al 70%. Una rete di canali distribuisce l'aria di immissione e di estrazione mediante bocchette integrate nei controsoffitti e a parete, assicurando per ciascun ambiente una portata pari a circa 6 volumi/h e il controllo della temperatura desiderata. Un gruppo a pompa di calore con recupero totale permette, nelle stagioni calde ed intermedie in cui è richiesta la produzione di acqua fredda, di generare a costo zero l'acqua calda per la climatizzazione e per la produzione di acqua calda sanitaria, riducendo i costi di gestione in modo significativo. □



## In the ancient Fortress of the Castle

The Colonna Ducal Castle (Castello Ducale Colonna) is set in the limestone of "Rocca del Duca", with its park immersed in the green landscape. This medieval castle has clear signs of a 18th century restructuring process and today it's subject to a careful renovation that includes the creation of a new SPA which is now under construction. The pool is the key element

of this new wellness space and it's set between the walls of an ancient tank that was originally used to collect water and irrigate surrounding fields. The project aims at keeping the existing structure as close to the original as possible, by recovering the stones that make up the vaulted ceiling and getting them cleaned from surface degradation.



## Elsa Sanfilippo



Già ingegnere e architetto, Dottore di Ricerca in Architettura, Elsa Sanfilippo ha intrapreso la strada del Wellness Design fin dalla tesi di laurea del 2011. Oggi sta approfondendo e applicando le competenze in materia mediante la progettazione di diversi centri benessere e la frequentazione di corsi e master, tra i quali il corso di alta formazione "Wellness & SPA Design" organizzato dal POLI.design, Consorzio del Politecnico di Milano.

## Scheda tecnica

Ubicazione: **Agrigento**

Anno di realizzazione: **2016 - in corso**

Destinazione d'uso: **piscina ricreativa in centro benessere**

Progettista: **Ing. Arch. Elsa Sanfilippo**

Impresa costruttrice piscina: **SA Piscine del geom. Antononino Milazzo**

Superficie complessiva della SPA: **400 mq**

Struttura vasca: **cemento armato**

Forma: **rettangolare**

Dimensioni: **7x4 m**

Profondità: **1,20 m**

Rivestimento interno: **gres porcellanato color sabbia**

Rivestimento esterno: **gres porcellanato color sabbia e pietra locale**

Impianti tecnici della piscina: **AQUA, Fluidra, Tele-matic**

Impianto di filtrazione: **n° 2 filtri, tipo a sabbia quarzifera, da 15 mc/h cad.**

Circolazione dell'acqua: **1 skimmer sfioratore in acciaio inox AISI 316 con bocca lunga 2 m, con cestello laterale di circa 50x50 cm che accoglie cinque aspirazioni, n°2 prese di fondo con un'unica aspirazione centrale e n°6**

**bocchette di mandata**

Impianto di riscaldamento: **scambiatore di calore acqua/acqua a piastre inox AISI 316 da 90.000 kcal/h**

Impianto di climatizzazione: **ing. Giovanni Pecorella**

Impianto di illuminazione: **di Tector, composto da n°6 faretti subacquei Idropool a 6 LED e n°5 faretti subacquei Smartpool (segna passo) a 1 LED. Tutti i corpi illuminanti sono previsti nella versione luce calda 3000 K°.**

Accessori ludici per la piscina: **area effervescente con 16 bocchette soffianti; idromassaggio a 16 jet (4 postazioni idromassaggio, ciascuna con 2 bocchette per massaggio dorsale e 2 per massaggio alle gambe); n°2 cascate a parete da 60 cm mod. Silkflow; n° 1 cascata naturale nella roccia; n° 2 casce acustiche del tipo "acquarmony" per diffusione sonore subacquea**  
 Attrezzature area benessere: **di KILIFE Wellness Operator, grotta del sale, pediluvio, sauna, bagno di vapore, docce sensoriali, percorso kneipp, tinozza per immersione e vino-terapia, cascata di ghiaccio, vasca salina di galleggiamento, Hammam, sale trattamenti e SPA suite**